

としょかんだより



花粉症対策で、楽しい春を！

暖かい春の訪れとともに今年も花粉症の時期になりました。毎年症状に悩まされている方も多いのではないのでしょうか。

スギやヒノキ、ブタクサなどの花粉は、本来ならば体にとっては無害なものです。しかし空気中から取り込まれた花粉に体内の抵抗力が過剰に反応してしまい、アレルギーとして鼻水やくしゃみ、目のかゆみ、頭痛などの症状を引き起こします。

戦後日本中に植林されたスギの木は、樹齢20年を過ぎるころからたくさん花粉をつけるようになりました。また、車の排気ガスやアスファルトなどで乾燥した花粉が何度も舞い上がることも、花粉症患者が増えている原因と言われています。

近年では花粉の少ない品種、花粉が出来ない品種のスギの開発なども行われています。正しい知識と対処法で花粉症とうまくつきあい、楽しい春を過ごしましょう。

❖花粉症の予防・対策❖

- ① 外出時は花粉のつきにくい素材の服装にしましょう。メガネやマスクも忘れずに。
- ② 家に入る前には花粉を払い、帰宅後はすぐに手洗いうがい、洗顔、着替えなどをしましょう。
- ③ 家にいるときは窓を閉めて花粉が入ってこないようにし、洗濯物も室内に干しましょう。



❖花粉や、花粉症に関する資料を一部ご紹介します

世界で一番美しい花粉図鑑	一般書	L471 ケ
世界に「かゆい」がなくなる日	一般書	491 カ
子どもの花粉症・アレルギー性鼻炎を治す本	一般書	493 コ
Q&Aでよくわかるアレルギーのしくみ	一般書	493 サ
鼻の病気がわかる本	一般書	496 イ
発症2週間前からの治療で花粉症の目のかゆみは激減する！	一般書	496 フ
不織布のおはなし	一般書	586 ア
花粉川柳コレクション	一般書	911.4 カ
マイクロワールド大図鑑〔1〕 植物	児童書	L46 ミ 1
スギの絵本	児童書	47 ス
アレルギーってなんだろう？	児童書	49 ア
花粉症のひみつ	児童書	49 カ

こどもコーナー 4月のとくしゅう本

「おともだち・きつね」

「よい絵本」



4月の休館日

毎週月曜日

(2、9、16、23、30)

と

4月26日(木)です。

お願いします！ 図書館の資料を大切に！！

図書館の資料は市民の皆さん共有の財産です。誤って水濡れ、破損、紛失等してしまうと弁償していただくことがあります。資料を持ち運ぶ際はビニール袋に入れる、飲み物の近くに置かない、など大切にお取扱ください。特に次のことにはお気をつけください。

- ☆ 落書きや書き込みをすること
- ☆ ページや表紙を切り取ったり折ったりすること
- ☆ 雨や飲み物などで濡らすこと
- ☆ 食べ物や汚れた手で汚すこと
- ☆ 添付されている地図や型紙、付録などを抜き取ること
- ☆ 資料そのものを無断で持ち出すこと
- ☆ CD・DVDなど、視聴覚資料の盤面を傷つけたり破損するような扱いをすること
(わずかなキズで見られなくなったり聞けなくなったりします)



もし誤って汚したり破損してしまった場合、または発見したら・・・



ご家庭で乾かしたり、セロテープなどで処置をすると変色したり、返って資料を傷めますので、そのまま速やかに図書館にお持ちください。専用の道具や機械を使って修理します。

上記☆によって廃棄処分・修理不可となった資料



水濡れ跡



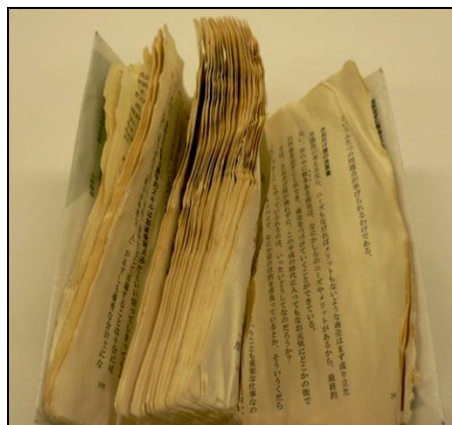
破れて紛失されたページ



サービス券の切り取り



ペンでの書き込み



全体的な破損



視聴覚資料の破損

みなさまのご理解、ご協力をお願いいたします。